

# Woonboog verkoopt

13 nieuwbouwwoningen



  
**WOONBOOG**  
sterke mensen • sterke buurten

## Project Dessel Fase IV

Bottelstraat 2A - 2J en  
Vuurdoornstraat 1A - 1C  
2480 Dessel

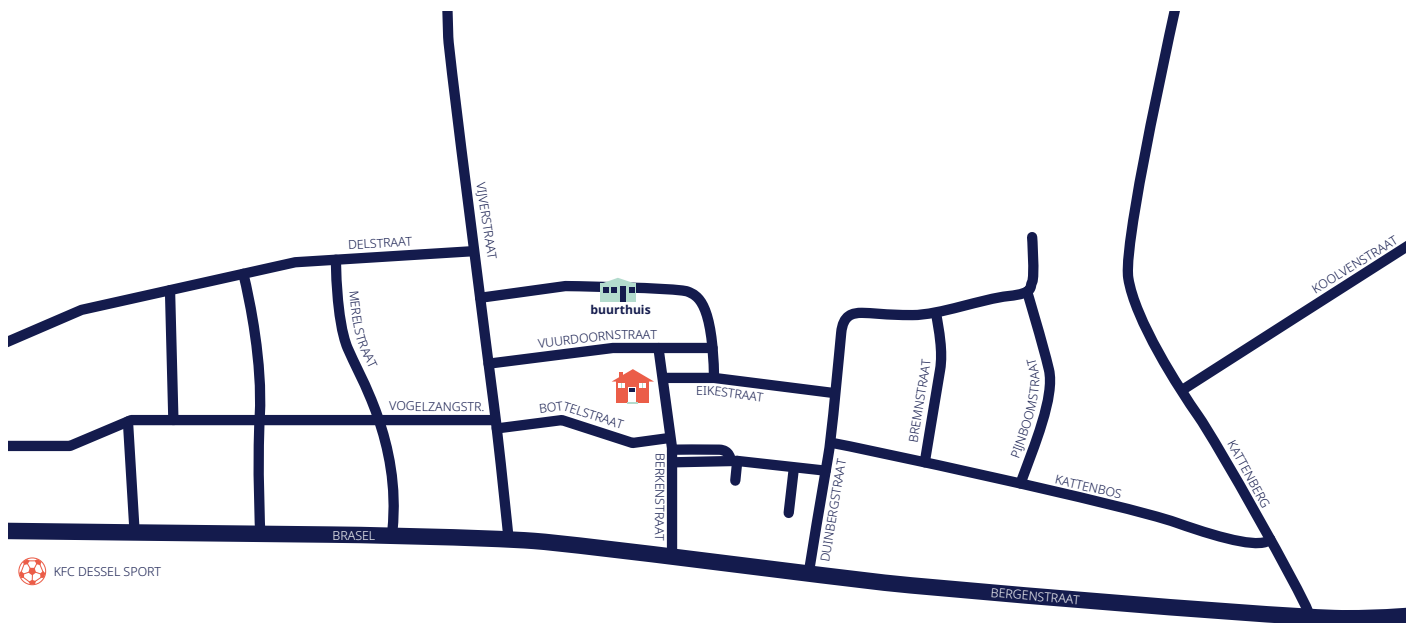
# Beschrijving

Het project "Brasel fase IV" ligt in de vernieuwde en heraangelegde buurt Brasel. Je woont er mooi in het groen op wandel- en fietsafstand van het dorpscentrum. Woonboog verkoopt er dertien gestapelde woningen met 2 of 3 slaapkamers.

Elke woning heeft een open leefruimte die grenst aan een volledig geïnstalleerde keuken. Op dezelfde verdieping als de leefruimte kan je een berging en apart toilet terugvinden. Naast de twee of drie slaapkamers is er ook een badkamer en berging aanwezig.

**Architect:** Atelier M Architects + Planners

De informatie in deze bundel is louter informatief en niet bindend.



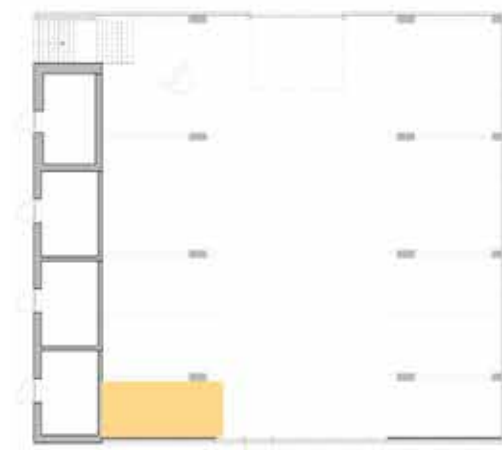
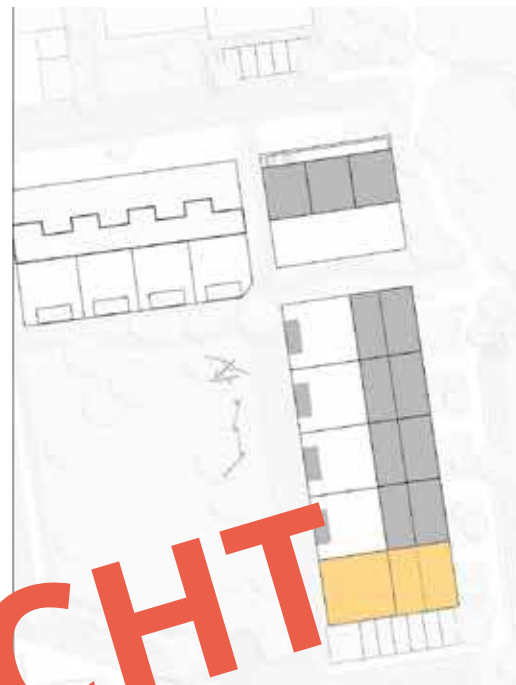
# Verkoopprijzen

Adres	Verkoopprijs (incl BTW)	Aktekosten aankoop	Aktekosten lening *	Kosten basisakte	TOTAAL
Bottelstraat 2A	VERKOCHT	VERKOCHT	VERKOCHT	VERKOCHT	VERKOCHT
Bottelstraat 2B	VERKOCHT	VERKOCHT	VERKOCHT	VERKOCHT	VERKOCHT
Bottelstraat 2C	VERKOCHT	VERKOCHT	VERKOCHT	VERKOCHT	VERKOCHT
Bottelstraat 2D	VERKOCHT	VERKOCHT	VERKOCHT	VERKOCHT	VERKOCHT
Bottelstraat 2E	VERKOCHT	VERKOCHT	VERKOCHT	VERKOCHT	VERKOCHT
Bottelstraat 2F	278.381,87 €	4.576,14 €	5.869,88 €	512,36 €	289.340,25 €
Bottelstraat 2G	270.033,53 €	4.547,68 €	5.765,78 €	512,36 €	280.859,35 €
Bottelstraat 2H	270.033,53 €	4.547,68 €	5.765,78 €	516,02 €	280.863,01 €
Bottelstraat 2I	270.033,53 €	4.547,68 €	5.765,78 €	516,02 €	280.863,01 €
Bottelstraat 2J	276.161,88 €	4.568,57 €	5.842,20 €	516,02 €	287.088,67 €
Vuurdoornstraat 1A	282.343,50 €	4.590,87 €	5.923,73 €	1.053,80 €	293.911,90 €
Vuurdoornstraat 1B	272.225,61 €	4.556,41 €	5.797,70 €	1.053,80 €	283.633,52 €
Vuurdoornstraat 1C	281.959,27 €	4.589,56 €	5.918,96 €	1.053,80 €	293.521,59 €

\* In geval van sociale lening voor het volledige aankoopbedrag.

De vermelde bedragen zijn richtinggevend. Beperkte afwijkingen zijn mogelijk.

# Indeling



- **PERCEELOPPERVLAKTE**

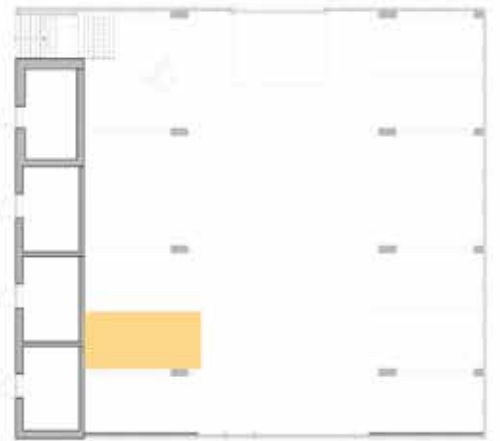
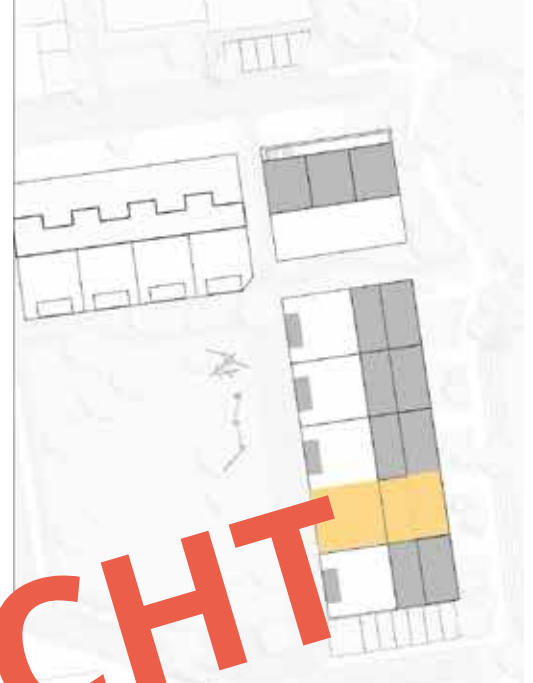
autostaanplaats	11,90 m <sup>2</sup>
terras	10,80 m <sup>2</sup>
tuin	90,02 m <sup>2</sup>
tuinberging	12,18 m <sup>2</sup>

- **WOONOPPERVLAKTE**

gelijkvloers	71,00 m <sup>2</sup>
verdieping +1	41,00 m <sup>2</sup>

**112,00 m<sup>2</sup>**





**VERKOCHT**

• **PERCELOPPERVLAKTE**

autostaanplaats	12,05 m <sup>2</sup>
terras	10,80 m <sup>2</sup>
tuin	87,02 m <sup>2</sup>
tuinberging	12,18 m <sup>2</sup>

• **WOONOPPERVLAKTE**

gelijkvloers	71,00 m <sup>2</sup>
verdieping +1	41,00 m <sup>2</sup>

**112,00 m<sup>2</sup>**



**Bottelstraat 2B**

**Verkoopprijs € 294.809,54  
(incl. BTW, excl. aktekosten)**



**VERKOCHT**



• **PERCELOPPERVLAKTE**

autostaanplaats	12,05 m <sup>2</sup>
terras	10,80 m <sup>2</sup>
tuin	87,02 m <sup>2</sup>
tuinberging	12,18 m <sup>2</sup>

• **WOONOPPERVLAKTE**

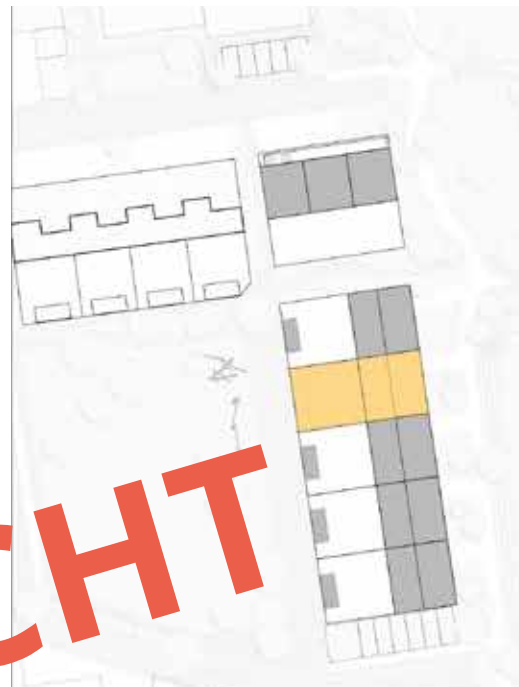
gelijkvloers	71,00 m <sup>2</sup>
verdieping +1	41,00 m <sup>2</sup>

**112,00 m<sup>2</sup>**

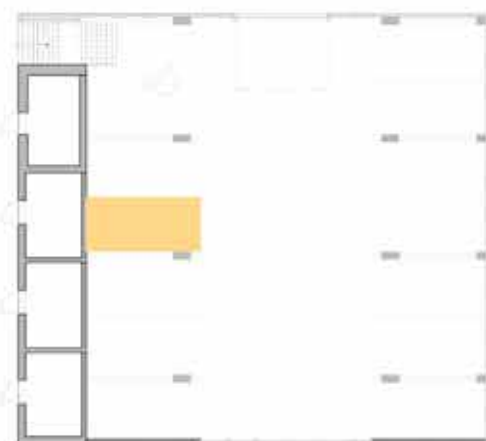


**Bottelstraat 2C**

**Verkoopprijs € 294.809,54  
(incl. BTW, excl. aktekosten)**



**VERKOCHT**



• **PERCELOPPERVLAKTE**

autostaanplaats	11,45 m <sup>2</sup>
terras	10,80 m <sup>2</sup>
tuin	87,02 m <sup>2</sup>
tuinberging	12,18 m <sup>2</sup>

• **WOONOPPERVLAKTE**

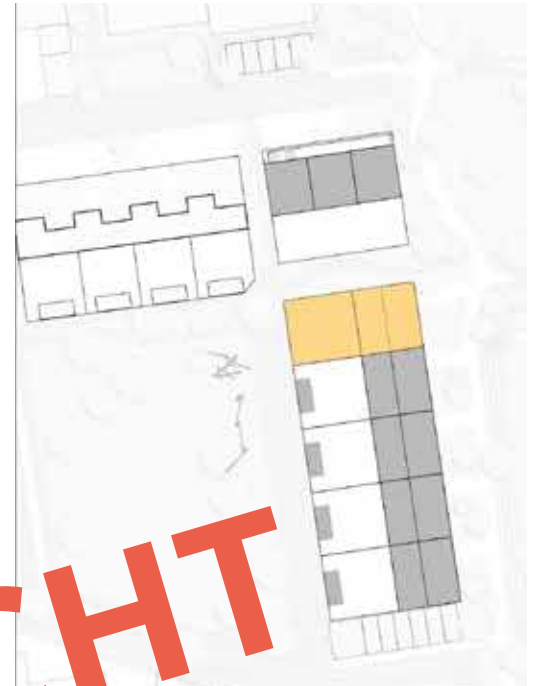
gelijkvloers	71,00 m <sup>2</sup>
verdieping +1	41,00 m <sup>2</sup>

**112,00 m<sup>2</sup>**



**Bottelstraat 2D**

**Verkoopprijs € 294.809,54  
(incl. BTW, excl. aktekosten)**



**VERKOCHT**



• **PERCEELOPPERVLAKTE**

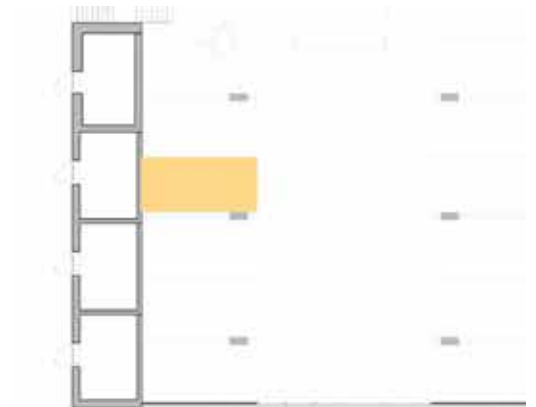
autostaanplaats	22,90 m <sup>2</sup>
terras	10,80 m <sup>2</sup>
tuin	90,02 m <sup>2</sup>
tuinberging	12,18 m <sup>2</sup>

• **WOONOPPERVLAKTE**

gelijkvloers	71,00 m <sup>2</sup>
verdieping +1	41,00 m <sup>2</sup>

**112,00 m<sup>2</sup>**





• **PERCEELOPPERVLAKTE**

autostaanplaats  
terras  
berging

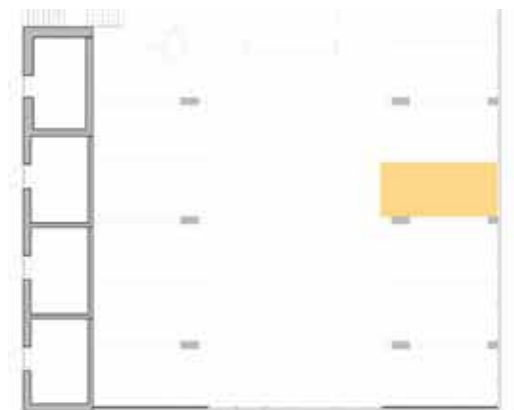
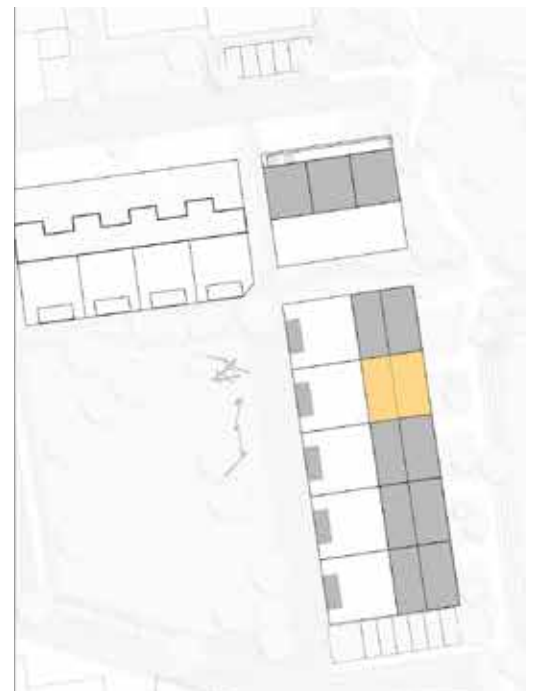
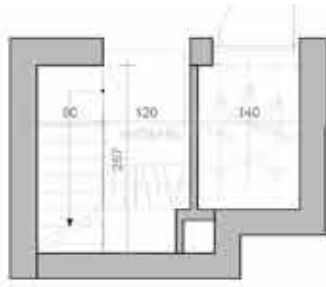
11,45 m<sup>2</sup>  
9,65 m<sup>2</sup>  
1,12 m<sup>2</sup>

• **WOONOPPERVLAKTE**

gelijkvloers  
verdieping +1  
verdieping +2

**95,00 m<sup>2</sup>**

9,00 m<sup>2</sup>  
42,00 m<sup>2</sup>  
44,00 m<sup>2</sup>



• **PERCEELOPPERVLAKTE**

autostaanplaats  
terras  
berging

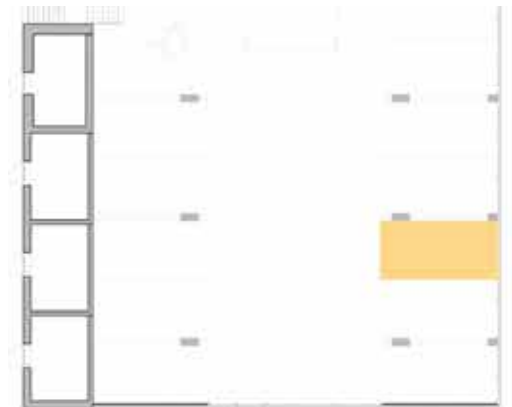
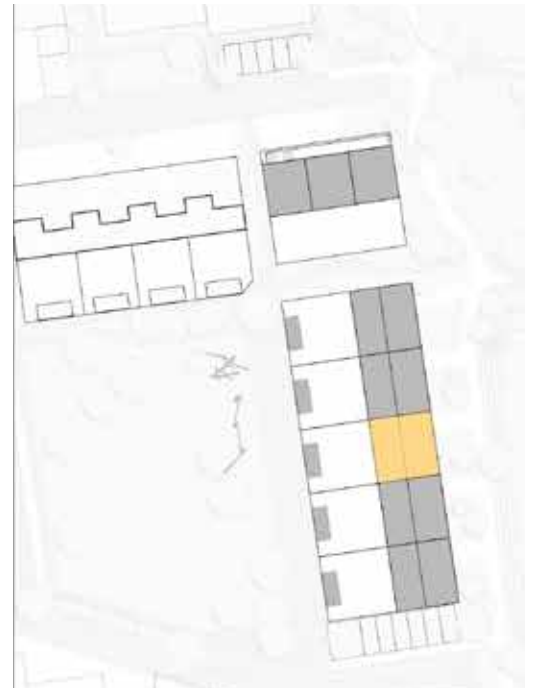
11,45 m<sup>2</sup>  
9,65 m<sup>2</sup>  
1,12 m<sup>2</sup>

• **WOONOPPERVLAKTE**

gelijkvloers  
verdieping +1  
verdieping +2

**95,00 m<sup>2</sup>**

9,00 m<sup>2</sup>  
42,00 m<sup>2</sup>  
44,00 m<sup>2</sup>



- **PERCEELOPPERVLAKTE**

autostaanplaats  
terras  
berging

12,05 m<sup>2</sup>  
9,65 m<sup>2</sup>  
1,12 m<sup>2</sup>

- **WOONOPPERVLAKTE**

gelijkvloers  
verdieping +1  
verdieping +2

**95,00 m<sup>2</sup>**

9,00 m<sup>2</sup>  
42,00 m<sup>2</sup>  
44,00 m<sup>2</sup>



• **PERCELOPPERVLAKTE**

autostaanplaats  
terras  
berging

12,05 m<sup>2</sup>  
9,65 m<sup>2</sup>  
1,12 m<sup>2</sup>

• **WOONOPPERVLAKTE**

gelijkvloers  
verdieping +1  
verdieping +2

**95,00 m<sup>2</sup>**

9,00 m<sup>2</sup>  
42,00 m<sup>2</sup>  
44,00 m<sup>2</sup>



• **PERCELOPPERVLAKTE**

autostaanplaats  
terras  
berging

11,90 m<sup>2</sup>  
9,65 m<sup>2</sup>  
1,12 m<sup>2</sup>

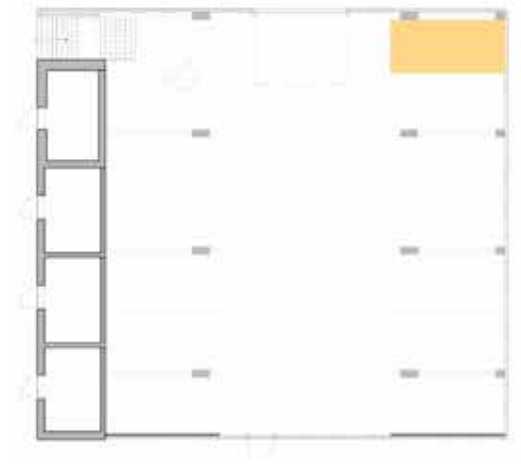
• **WOONOPPERVLAKTE**

gelijkvloers  
verdieping +1  
verdieping +2

**95,00 m<sup>2</sup>**

9,00 m<sup>2</sup>  
42,00 m<sup>2</sup>  
44,00 m<sup>2</sup>





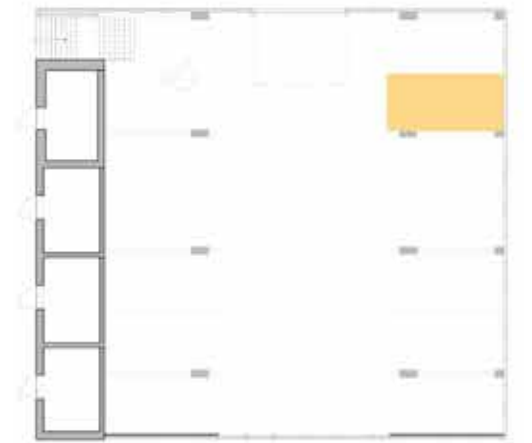
- PERCELOPPERVLAKTE**

autostaanplaats	11,45 m <sup>2</sup>
terras	12,00 m <sup>2</sup>
berging gelijkvloers	9,00 m <sup>2</sup>

- WOONOPPERVLAKTE**

**95,00 m<sup>2</sup>**

verdieping +1	48,00 m <sup>2</sup>
verdieping +2	47,00 m <sup>2</sup>



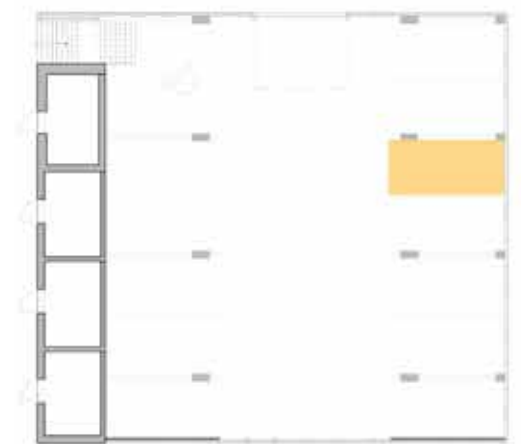
• **PERCELOPPERVLAKTE**

autostaanplaats	11,45 m <sup>2</sup>
terras	12,00 m <sup>2</sup>
berging gelijkvloers	9,00 m <sup>2</sup>

• **WOONOPPERVLAKTE**

verdieping +1	48,00 m <sup>2</sup>
verdieping +2	47,00 m <sup>2</sup>

**95,00 m<sup>2</sup>**



- **PERCELOPPERVLAKTE**

autostaanplaats	11,45 m <sup>2</sup>
terras	12,00 m <sup>2</sup>
berging gelijkvloers	9,00 m <sup>2</sup>

- **WOONOPPERVLAKTE**

**95,00 m<sup>2</sup>**

verdieping +1	48,00 m <sup>2</sup>
verdieping +2	47,00 m <sup>2</sup>



# Materialen en technieken

## Materialen buitenkant

### Muren

Parament en plaatselijk houtbekleding

### Dak

Gewapende kunststoffolie

### Buitenschrijnwerk

Ramen in aluminium

### Autostaanplaats

Carport

### Terras

Aanwezig

### Tuin

Aanwezig

## Materialen binnenkant

### Vloeren

Keramische vloertegels

### Deuren

Schilderdeuren

### Wandafwerking muren en plafonds

Muren bepleisterd

Wandtegels in badkamer zijn voorzien

### Badkamer

Bad/douche aanwezig, badkamermeubel met lavabo's is voorzien

### Keuken

Geplaatst

### Berging

Aansluiting wasmachine is voorzien





## Technieken

### Ventilatie

Systeem C+ aanwezig

### Verwarming

Warmtenet Fluvius

### Regenwaterrecuperatie

Regenwaterput is voorzien  
Aansluiting op gelijkvloers toilet

### Elektriciteit

Zonnepanelen aanwezig  
Volgens geldende normen  
Verlichtingsarmaturen te plaatsen door koper

## Nutsvoorzieningen

### Water

Opgelet: voor elke kraan die je zelf plaatst, heb je nadien een keuring van Pidpa nodig

### Gas

### Elektriciteit

### Telefonie, internet, tv

Telenet en Proximus aanwezig  
Individuele aanvragen door koper zelf

## Energieprestaties

**Volgens de geldende normen op het moment van indienen bouwaanvraag**

# Voorwaarden en plichten

## Wanneer kom je in aanmerking voor een sociale koopwoning

### 1 Meerderjarig zijn

### 2 Voldoen aan de inkomensvoorwaarde

Op de referentiedatum, mag je geïndexeerde inkomen van het laatst gekende aanslagbiljet voor de personenbelasting niet lager zijn dan 11.337 euro, en niet hoger zijn dan de inkomensgrenzen hieronder.

In sommige gemeenten liggen de grenzen hoger dan in andere:

Normale inkomensgrens		Verhoogde inkomensgrens	
Arendonk	Mol	Beerse	Oud-Turnhout
Baarle-Hertog	Ravels	Hoogstraten	Rijkevorsel
Balen	Retie	Kasterlee	Turnhout
Dessel		Lille	Vosselaar
		Merksplas	

Inkomensgrenzen	Normaal	Verhoogd
Minimuminkomen	€ 11.337	€ 11.337
Alleenstaande zonder persoon ten laste	€ 45.303	€ 47.460
Alleenstaande met handicap zonder persoon ten laste	€ 49.827	€ 52.199
Alle anderen	€ 67.948	€ 71.182
Per persoon ten laste te verhogen met	€ 4.524	€ 4.739

### 3 Voldoen aan de eigendomsvoorwaarde

Op de referentiedatum mag jij of je gezinsleden die mee verhuizen:

- geen woning of bouwgrond (volledig of deels) in volle eigendom, in vruchtgebruik, erfpacht of opstal hebben
- geen woning of bouwgrond hebben die je zelf (volledig of deels) in vruchtgebruik gaf
- geen woning of bouwgrond hebben die jij of een andere persoon (volledig of deels) in erfpacht of opstal gaf
- geen zaakvoerder, bestuurder of aandeelhouder van een vennootschap zijn waarin je een zakelijk recht (volle eigendom, vruchtgebruik, erfpacht, opstal) op een woning of bouwgrond inbracht.

#### Uitzonderingen op de eigendomsvoorwaarde

In sommige gevallen is een uitzondering mogelijk.

Informeer je over deze uitzonderingen bij ons op kantoor of lees meer op [www.vlaanderen.be](http://www.vlaanderen.be) ('kopen van een sociale woning').

### Wat zijn je plichten als koper?

- Je moet ten minste 20 jaar blijven wonen in de woning.
- Wil je de woning toch verkopen, dan heeft Woonboog het recht om deze terug te kopen. De wederinkoopprijs is de oorspronkelijke aankoopprijs plus de notariskosten plus eventueel de noodzakelijk uitgevoerde werken. Hoogst uitzonderlijk geeft Woonboog toestemming dat je de woning zelf verkoopt. In dit geval betaal je een boete die tot 80% kan zijn van het verschil tussen de verkoopprijs en de venale waarde (marktwaarde) van de woning.

Meer weten over de voorwaarden en plichten?

Kijk op [www.vlaanderen.be/een-sociale-woning-of-grond-kopen](http://www.vlaanderen.be/een-sociale-woning-of-grond-kopen).

Interesse in andere projecten van Woonboog?

Kijk op [www.woonboog.be](http://www.woonboog.be).

Bij twijfel of vragen, bel Woonboog op 014/40 11 03 of mail naar [kopen@woonboog.be](mailto:kopen@woonboog.be).

### Schrijf in!

Maak een afspraak bij ons op kantoor (Campus Blairon 599, Turnhout) op het nummer 014 40 11 03 of via [kopen@woonboog.be](mailto:kopen@woonboog.be).

#### Breng mee:

- Laatst ontvangen aanslagbiljet van de belastingen (van jou en je partner)
- Bewijs met plaats van tewerkstelling (bv. loonfiche)
- Inschrijvingsgeld 50 euro waarborg per register. Woonboog heeft een register per gemeente. Dit zowel voor woningen, appartementen en kavels.

# Voorwaarden en plichten

## Kom naar het kijkmoment!

Het kijkmoment vindt plaats op afspraak.

Contacteer ons telefonisch 014/40.11.03 om uw aanwezigheid te bevestigen.

Waar: Bottelstraat 1A-1J en Vuurdoornstraat 1A-1C, 2480 Dessel

## Waar en wanneer is de toewijzing?

Indien u interesse heeft om de aangeboden woning te kopen en ons het aanmeldingsformulier tijdig terugbezorgt, zal Woonboog nakijken of u voldoet aan de inschrijvingsvoorwaarden.

Is alles in orde, dan wordt u verder uitgenodigd voor de toewijzing.

## Hoe verloopt de toewijzing?

- Woonboog roept je op volgens de toewijzingslijst.
- Je komt naar voor.
- Ofwel duid je aan op plan WELKE woning je wil kopen. Deze wordt dan meteen aan je toegewezen. Ofwel beslis je dat je GEEN woning wil kopen. Dit gebeurt via het formulier 'ziet af'.
- Voorgaande wordt herhaald tot alle woningen zijn toegewezen.

## Nadat je een woning of appartement hebt gekozen...

- Je ondertekent een belofte van aankoop.
- Je betaalt binnen de 14 dagen een waarborg van € 4.000.
- Woonboog bezorgt je een lijst met alle documenten om je dossier in orde te brengen.
- Je maakt een afspraak om je dossier af te geven en te bespreken.



# Sociale lening

Natuurlijk kan je lenen bij een bank naar keuze. Maar als je een sociale koopwoning aankoopt, kan je recht hebben op een sociale lening bij het Vlaams Woningfonds (VWF).

**Zeer belangrijk: maak een afspraak voor een leningsberekening vóór de toewijzing!**

## Wist je dat ...

- lenen bij VWF niet verplicht is.
- de dossierkosten voor een sociale lening € 100 bedragen.
- je rentevoet afhankelijk is van je gezamenlijk belastbaar inkomen en gezinssamenstelling.
- de leningstermijn in principe 25 jaar is, en deze termijn onder bepaalde voorwaarden kan verlengd worden tot 30 jaar.
- je een sociale lening kan terugbetalen uiterlijk tot de leeftijd van 75 jaar.

## Hoe verloopt de leningsaanvraag?

- Woonboog bezorgt je een overzicht van te bezorgen documenten.
- Je verzamelt de documenten en maakt een afspraak met Woonboog.
- Je betaalt de dossierkost en ondertekent de leningsaanvraag.
- Woonboog bezorgt je dossier voor nazicht en goedkeuring aan VWF.
- Gedurende de volledige aanvraag kan je je dossier volgen via een interactief portaal.
- Goedgekeurd? Dan stuurt VWF je een 'schriftelijk aanbod'.
- Je ondertekent dit aanbod, waarbij je akkoord gaat met de voorwaarden.
- Je stuurt het schriftelijk aanbod terug naar VWF.
- VWF bezorgt de nodige informatie aan de notaris voor het ondertekenen van de notariële kredietakte.

## Ondertekening akte bij de notaris

- De notariële akte wordt getekend.
- Je ontvangt de sleutels bij het ondertekenen van de akte.
- De werfleider van Woonboog noteert samen met jou de meterstanden ter plaatse.

**PROFICIAT! Je bent nu eigenaar van de door jou gekozen woning!**





## Sterke mensen, sterke buurten

Woonmaatschappij Woonboog wil een kansrijke omgeving creëren via kwaliteitsvol en betaalbaar wonen. Onze huurders en kopers vinden bij ons een eigen thuis. Samen werken we aan sterke buurten waar het goed leven is.

Woonboog verhuurt 4.700 woningen en bouwt en renoveert continu verder op maat van onze doelgroepen. Je kan bij ons een betaalbare woning kopen of intekenen op een voordelige Vlaamse Woonlening. Als private eigenaar kan je jouw woning via ons verhuren. Samen werken we aan structurele oplossingen voor de hoge woonneed.

Woonboog staat symbool voor verbinding van mensen en buurten. Een boog is sterk en stabiel maar zacht van vorm. Het is een stevig dak dat op een warme manier bescherming geeft aan alle bewoners.

Woonboog is het resultaat van de samensmelting van DE ARK, Molse Bouwmaatschappij en SociaalVerhuurKantoor Noorderkempen. Samen vormen we één woonmaatschappij in de regio Kempen-Midden. Onze 70 medewerkers werken samen met de gemeenten Baarle-Hertog, Balen, Beerse, Dessel, Kasterlee, Lille, Mol, Oud-Turnhout, Retie, Turnhout en Vosselaar.

Interesse in kopen?

Maak een afspraak op het nummer 014 40 11 03 of mail naar [kopen@woonboog.be](mailto:kopen@woonboog.be).

Je kan ons bellen

- op maandag, woensdag en vrijdag tussen 9 en 12 uur
- op dinsdag en donderdag tussen 13 en 16 uur.

Campus Blairon 599, 2300 Turnhout | Bosveld 152, 2400 Mol | 014 40 11 00  
[info@woonboog.be](mailto:info@woonboog.be) | [www.woonboog.be](http://www.woonboog.be) |   @woonboog