

Woonboog verkoopt

21 nieuwbouwwoningen




WOONBOOG
sterke mensen • sterke buurten

Project Wezelhof fase II

Hoeverloopweg 2-10 en 62-72 en
Wezelhof 47-52 en 81-83A
2400 Mol

Beschrijving

Wezelhof is een rustige en groene buurt dichtbij natuurreservaat 'De Keiheuvel', maar ook vlakbij de dorpskern van Wezel. Woonboog verkoopt hier 21 hedendaagse en energiezuinige nieuwbouwwoningen.

Elke woning heeft een garage met tuinberging en een leuk tuintje. Zonnepanelen op het dak geven een voordeliger energieverbruik.

De woningen zijn praktisch ingericht. Langs de voordeur kom je binnen in de inkomhal met toilet. Aansluitend vind je een lichte leefruimte en ingerichte keuken met berging. Vooraan en achteraan zijn er grote ramen. Zo krijg je altijd natuurlijk daglicht binnen. Op de verdieping zijn er drie slaapkamers en een ingerichte badkamer met toilet.

Architect: de architectengroep (DAG)

De informatie in deze bundel is louter informatief en niet bindend.



Verkoopprijzen

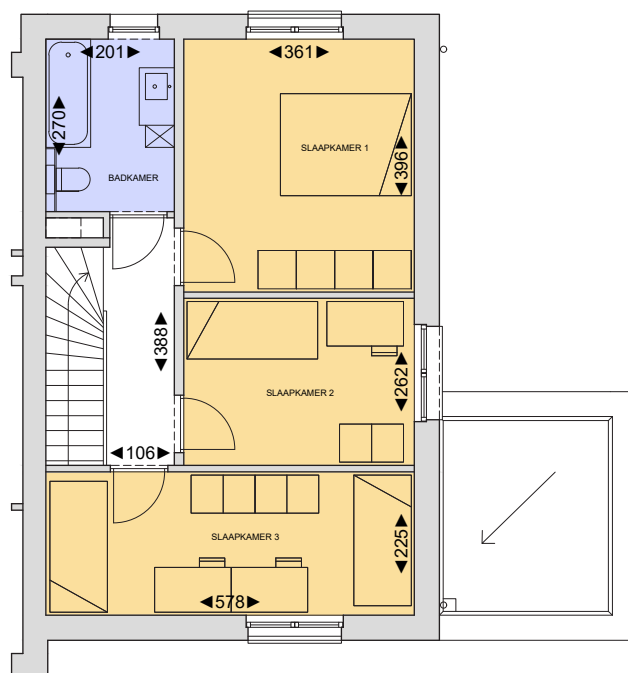
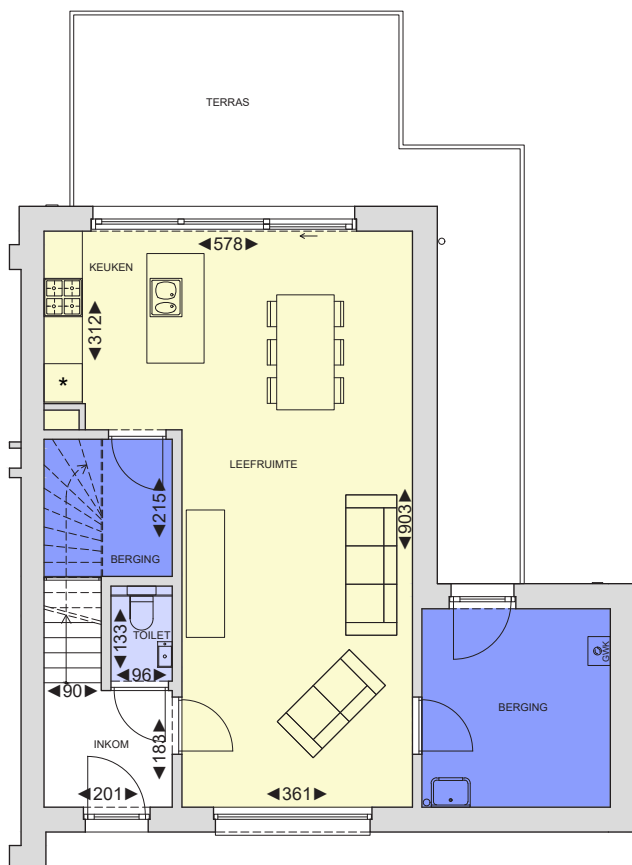
Adres	Verkoopprijs (incl BTW)	Aktekosten aankoop	Aktekosten lening *	TOTAAL
Wezelhof 47	VERKOCHT	VERKOCHT	VERKOCHT	VERKOCHT
Wezelhof 48	€ 346.874,40	€ 4.668,96	€ 7.384,72	€ 358.928,08
Wezelhof 49	€ 312.228,30	€ 4.550,30	€ 6.924,69	€ 323.703,29
Wezelhof 50	€ 312.228,30	€ 4.550,30	€ 6.924,69	€ 323.703,29
Wezelhof 51	€ 312.228,30	€ 4.550,30	€ 6.924,69	€ 323.703,29

Verkoopprijzen

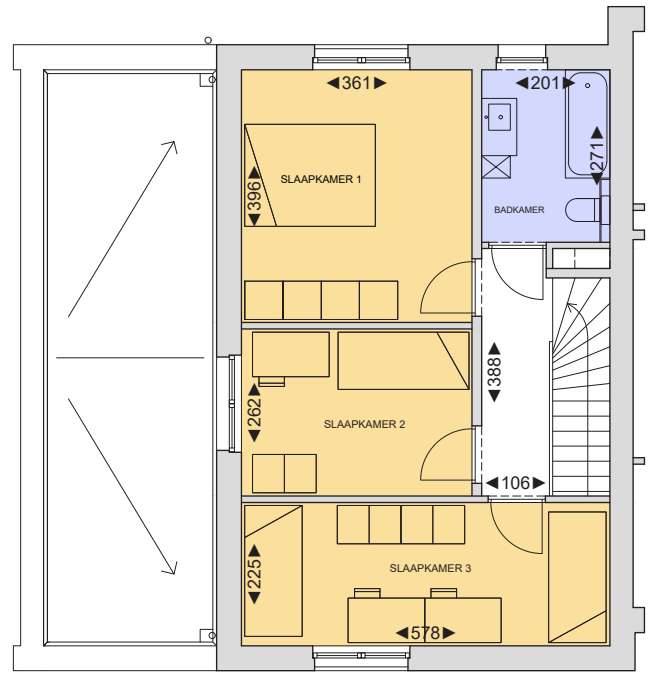
Adres	Verkoopprijs (incl BTW)	Aktekosten aankoop	Aktekosten lening *	TOTAAL
Wezelhof 52	VERKOCHT	VERKOCHT	VERKOCHT	VERKOCHT
Wezelhof 81	VERKOCHT	VERKOCHT	VERKOCHT	VERKOCHT
Wezelhof 82	VERKOCHT	VERKOCHT	VERKOCHT	VERKOCHT
Wezelhof 83	€ 320.353,20	€ 4.578,13	€ 7.032,57	€ 331.963,90
Wezelhof 83A	VERKOCHT	VERKOCHT	VERKOCHT	VERKOCHT
Hoeveloopweg 2	VERKOCHT	VERKOCHT	VERKOCHT	VERKOCHT
Hoeveloopweg 4	VERKOCHT	VERKOCHT	VERKOCHT	VERKOCHT
Hoeveloopweg 6	VERKOCHT	VERKOCHT	VERKOCHT	VERKOCHT
Hoeveloopweg 8	€ 324.222,20	€ 4.591,38	€ 7.083,93	€ 335.897,51
Hoeveloopweg 10	€ 352.216,80	€ 4.687,25	€ 7.455,67	€ 364.359,72
Hoeveloopweg 62	VERKOCHT	VERKOCHT	VERKOCHT	VERKOCHT
Hoeveloopweg 64	VERKOCHT	VERKOCHT	VERKOCHT	VERKOCHT
Hoeveloopweg 66	€ 331.960,20	€ 4.617,88	€ 7.186,69	€ 343.764,77
Hoeveloopweg 68	€ 335.829,20	€ 4.631,13	€ 7.234,16	€ 347.694,49
Hoeveloopweg 70	€ 321.900,80	€ 4.583,43	€ 7.053,12	€ 333.537,35
Hoeveloopweg 72	€ 350.308,80	€ 4.680,72	€ 7.430,32	€ 362.419,84

* In geval van sociale lening voor het volledige aankoopbedrag.
De vermelde bedragen zijn richtinggevend. Beperkte afwijkingen zijn mogelijk.

Indeling



- **PERCELOPPERVLAKTE** **659 m²**
- terras 26 m²
- tuin 585 m²
- tuinberging 6 m²
- **WOONOPPERVLAKTE** **114 m²**
- gelijkvloers 62 m²
- verdieping +1 52 m²



- **PERCELOPPERVLAKTE** **270 m²**

garage 17 m²

terras 19 m²

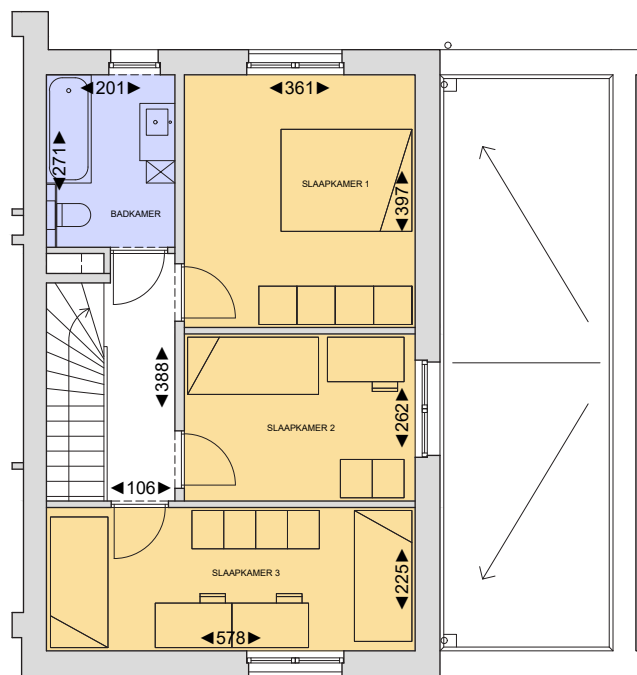
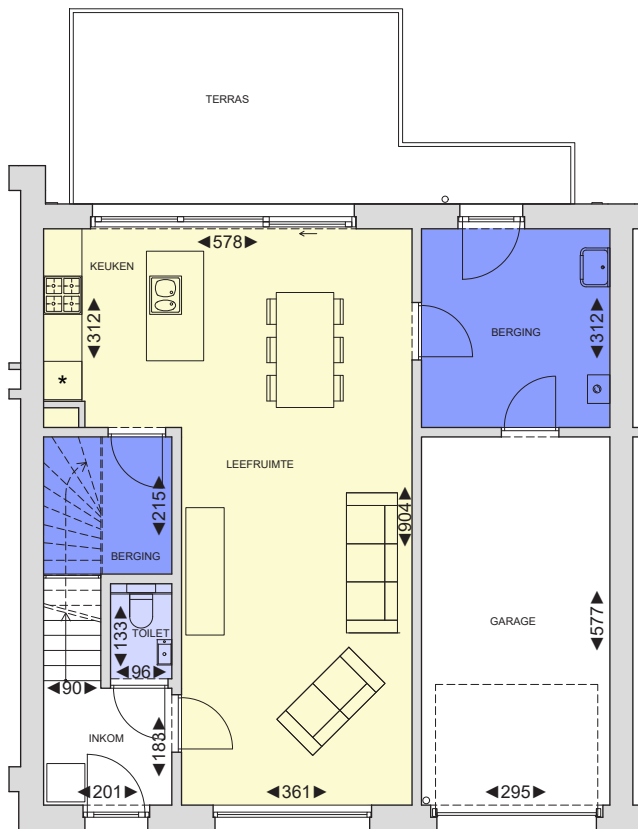
tuin 179 m²

tuinberging 6 m²

- **WOONOPPERVLAKTE** **114 m²**

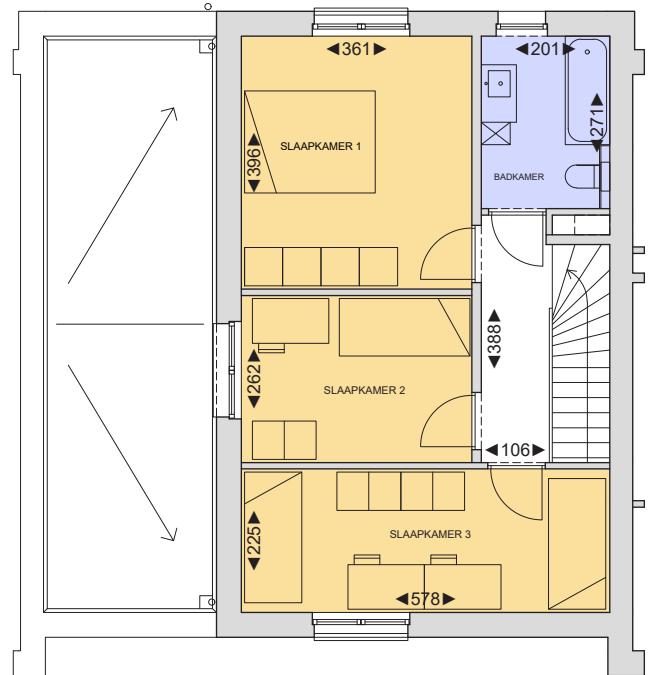
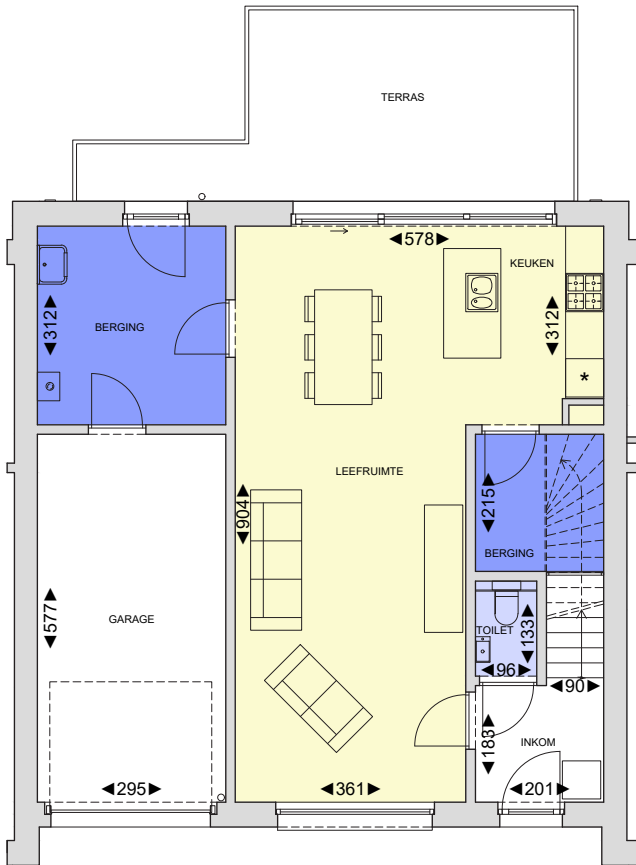
gelijkvloers 62 m²

verdieping +1 52 m²



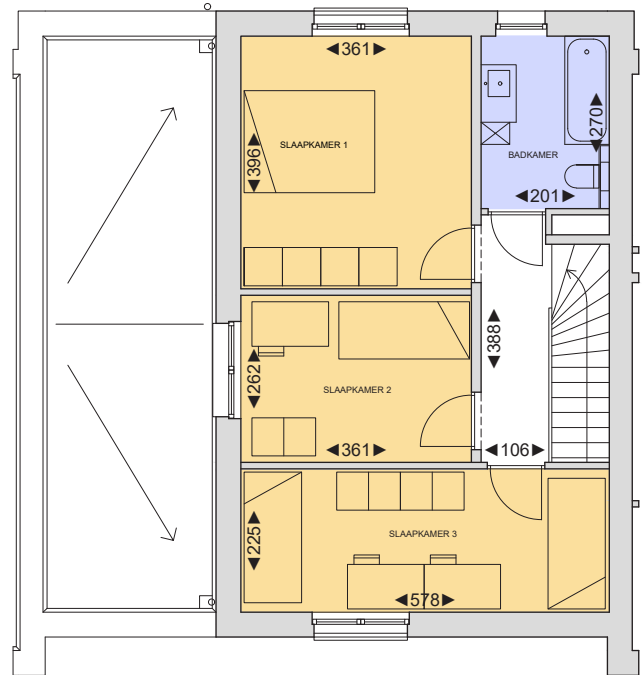
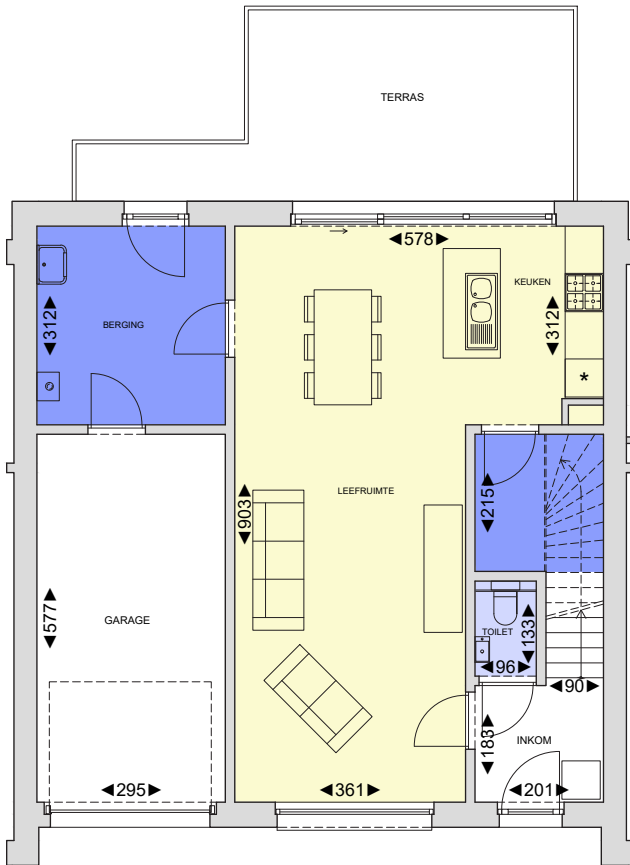
- **PERCELOPPERVLAKTE** **269 m²**
 garage 17 m²
 terras 19 m²
 tuin 178 m²
 tuinberging 6 m²

- **WOONOPPERVLAKTE** **114 m²**
 gelijkvloers 62 m²
 verdieping +1 52 m²



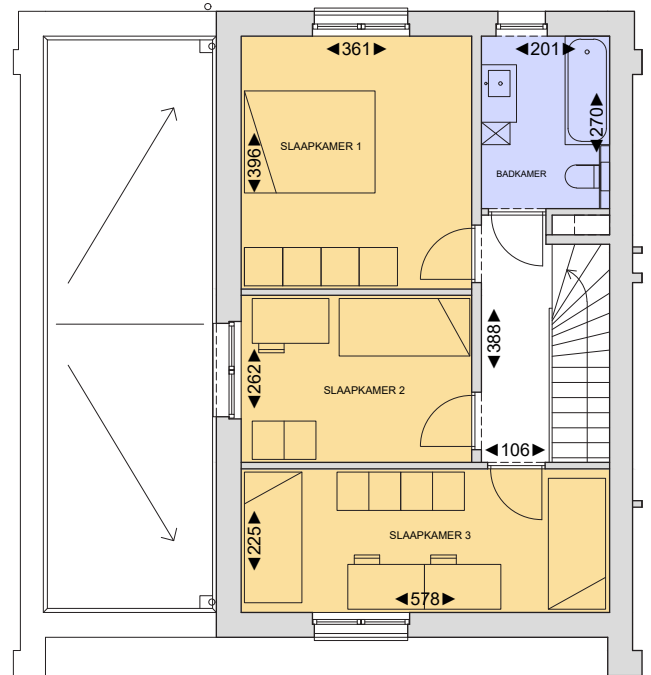
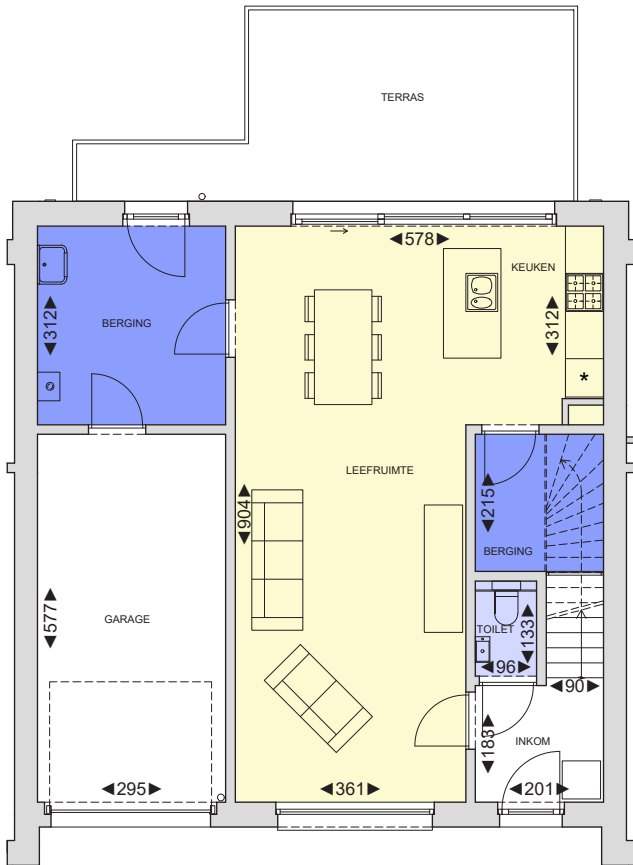
- **PERCELOPPERVLAKTE** **270 m²**
 - garage 17 m²
 - terras 19 m²
 - tuin 179 m²
 - tuinberging 6 m²

- **WOONOPPERVLAKTE** **114 m²**
 - gelijkvloers 62 m²
 - verdieping +1 52 m²



- **PERCELOPPERVLAKTE** **323 m²**
 - garage 17 m²
 - terras 19 m²
 - tuin 232 m²
 - tuinberging 6 m²

- **WOONOPPERVLAKTE** **114 m²**
 - gelijkvloers 62 m²
 - verdieping +1 52 m²



- **PERCELOPPERVLAKE** **346 m²**

garage 17 m²

terras 19 m²

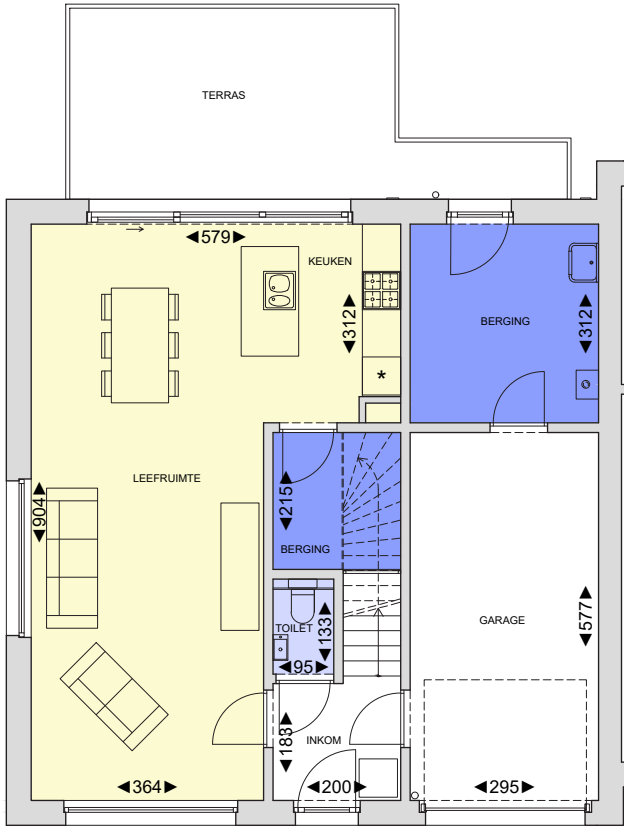
tuin 255 m²

tuinberging 6 m²

- **WOONOPPERVLAKTE** **114 m²**

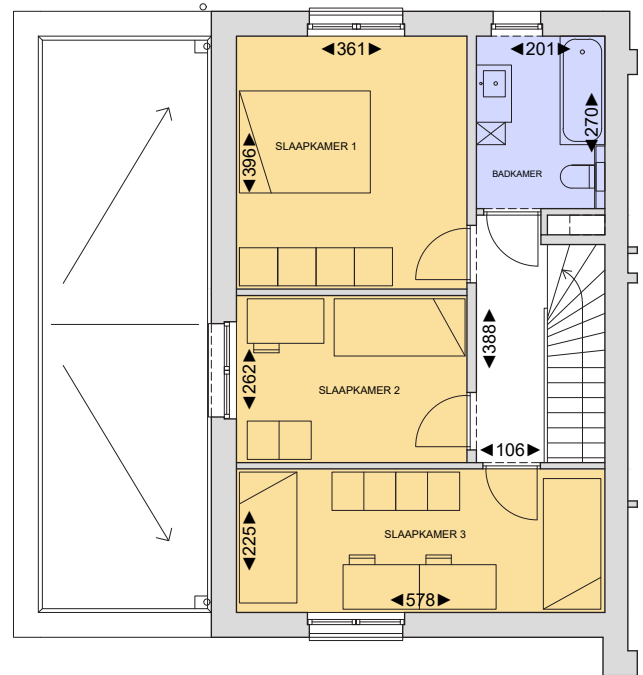
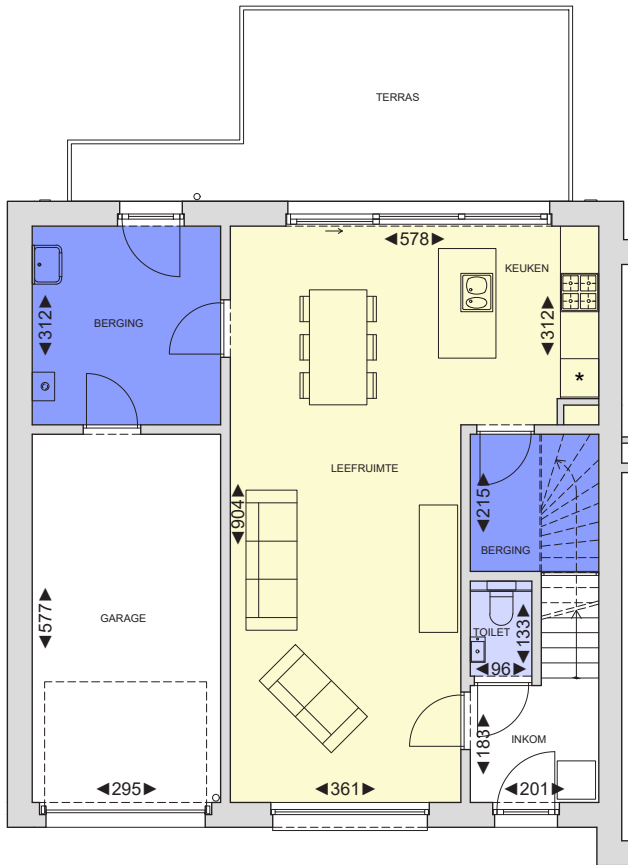
gelijkvloers 62 m²

verdieping +1 52 m²

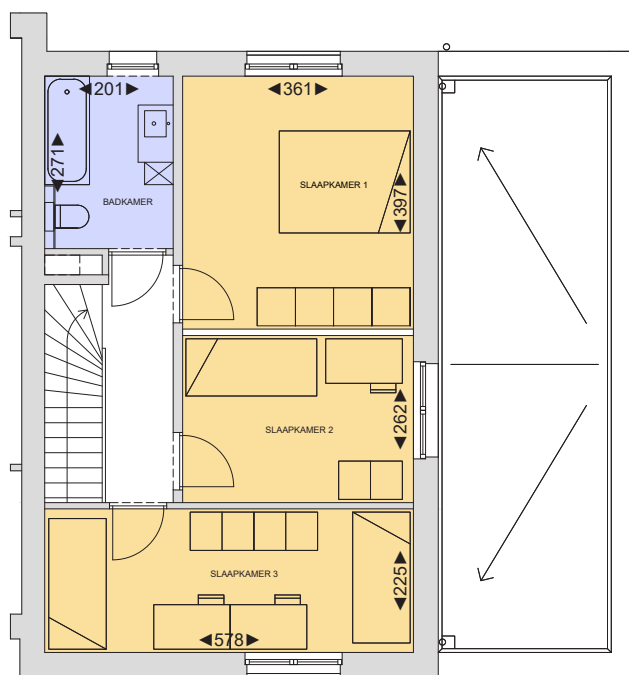
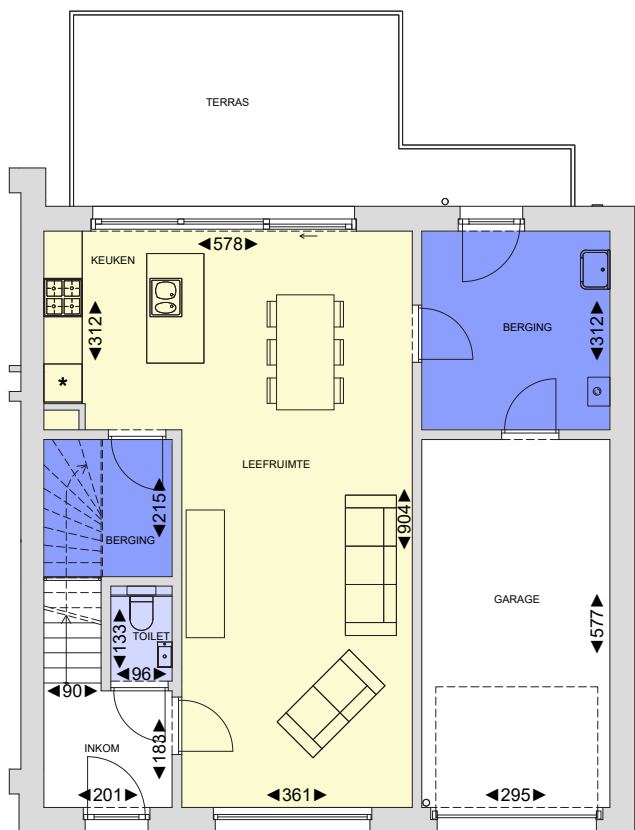


- **PERCELOPPERVLAKTE** **543 m²**
 - garage 17 m²
 - terras 19 m²
 - tuin 450 m²
 - tuinberging 6 m²

- **WOONOPPERVLAKTE** **114 m²**
 - gelijkvloers 62 m²
 - verdieping +1 52 m²

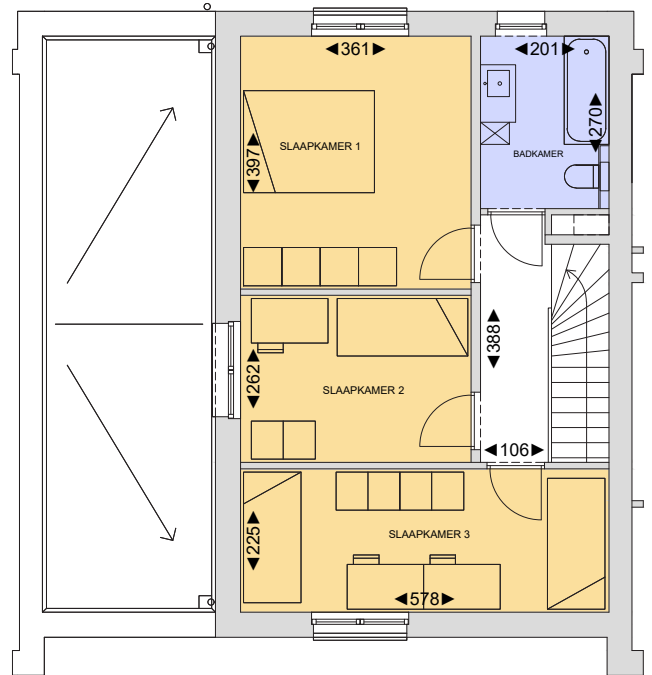
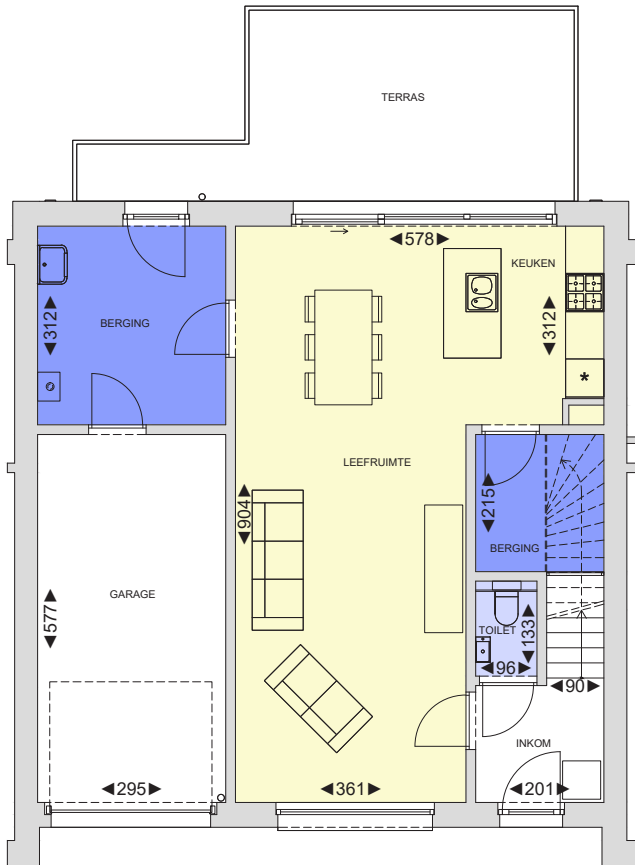


- **PERCELOPPERVLAKE** **371 m²**
 - garage 17 m²
 - terras 19 m²
 - tuin 278 m²
 - tuinberging 6 m²
- **WOONOPPERVLAKTE** **114 m²**
 - gelijkvloers 62 m²
 - verdieping +1 52 m²



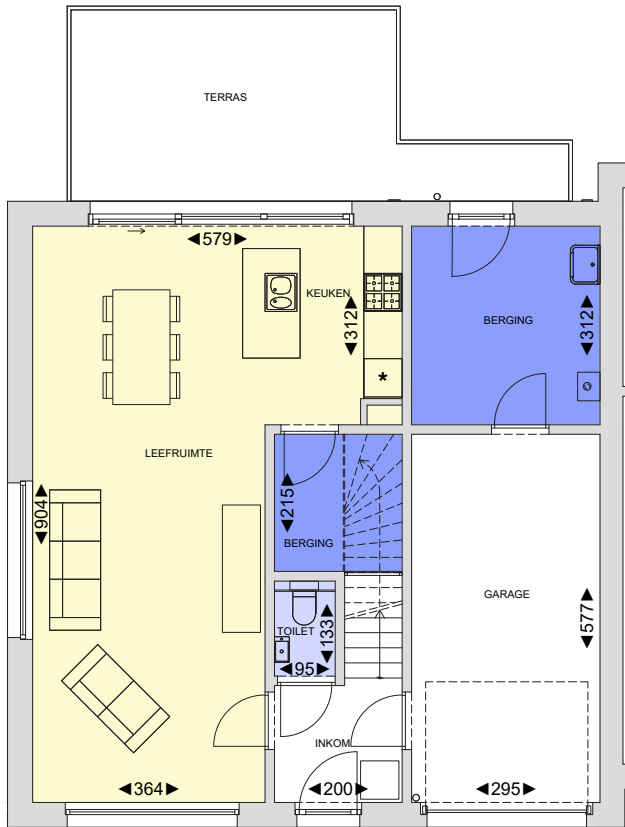
- **PERCELOPPERVLAKTE** **397 m²**
 - garage 17 m²
 - terras 19 m²
 - tuin 304 m²
 - tuinberging 6 m²

- **WOONOPPERVLAKTE** **114 m²**
 - gelijkvloers 62 m²
 - verdieping +1 52 m²



- **PERCELOPPERVLAKTE** **332 m²**
 - garage 17 m²
 - terras 19 m²
 - tuin 241 m²
 - tuinberging 6 m²

- **WOONOPPERVLAKTE** **114 m²**
 - gelijkvloers 62 m²
 - verdieping +1 52 m²



- **PERCELOPPERVLAKTE** **522 m²**
 - garage 17 m²
 - terras 19 m²
 - tuin 429 m²
 - tuinberging 6 m²
- **WOONOPPERVLAKTE** **114 m²**
 - gelijkvloers 62 m²
 - verdieping +1 52 m²



Materialen en technieken

Materialen buitenkant

Muren

Gevelmetswerk in handvormsteen

Dak

Roofing

Buitenschrijnwerk

Aluminium

Garage

Inpandig met geautomatiseerde sectionaalpoort, met uitzondering van Wezelhof 48

Terras

Aanwezig

Tuin

Aanwezig, inclusief tuinberging

Materialen binnenkant

Vloeren

Keramische vloertegels

Deuren

Houten deuren

Wandafwerking muren en plafonds

Muren bepleisterd

Wandtegels in badkamer zijn voorzien

Badkamer

Bad/douche aanwezig, badkamermeubel met lavabo's is voorzien

Keuken

Geplaatst, inclusief toestellen

Trap

Houten trap

Berging

Aansluiting wasmachine is voorzien



Technieken

Ventilatie

Systeem C aanwezig

Verwarming

Cv-ketel op gas

Zonne-energie

Fotovoltaïsche installatie, zonnecelpanelen

Regenwaterrecuperatie

Regenwaterput is voorzien
Aansluiting op gelijkvloers toiletten en buitenkraantje

Elektriciteit

Volgens geldende normen
Verlichtingsarmaturen te plaatsen door koper, buitenverlichting terras voorzien

Nutsvoorzieningen

Water

Opgelet: voor elke kraan die je zelf plaatst, heb je nadien een keuring van Pidpa nodig

Gas

Elektriciteit

Telefonie, internet, tv

Telenet en Proximus aanwezig
Individuele aanvragen door koper zelf

Energieprestaties

Volgens de geldende normen op het moment van indienen bouwaanvraag

Voorwaarden en plichten

Wanneer kom je in aanmerking voor een sociale koopwoning

1 Meerderjarig zijn

2 Voldoen aan de inkomensvoorwaarde

Op de referentiedatum, mag je geïndexeerde inkomen van het laatst gekende aanslagbiljet voor de personenbelasting niet lager zijn dan 11.337 euro, en niet hoger zijn dan de inkomensgrenzen hieronder.

In sommige gemeenten liggen de grenzen hoger dan in andere:

Normale inkomensgrens		Verhoogde inkomensgrens	
Arendonk	Mol	Beerse	Oud-Turnhout
Baarle-Hertog	Ravels	Hoogstraten	Rijkevorsel
Balen	Retie	Kasterlee	Turnhout
Dessel		Lille	Vosselaar
		Merksplas	

Inkomensgrenzen	Normaal	Verhoogd
Minimuminkomen	€ 11.337	€ 11.337
Alleenstaande zonder persoon ten laste	€ 45.303	€ 47.460
Alleenstaande met handicap zonder persoon ten laste	€ 49.827	€ 52.199
Alle anderen	€ 67.948	€ 71.182
Per persoon ten laste te verhogen met	€ 4.524	€ 4.739

3 Voldoen aan de eigendomsvoorwaarde

Op de referentiedatum mag jij of je gezinsleden die mee verhuizen:

- geen woning of bouwgrond (volledig of deels) in volle eigendom, in vruchtgebruik, erfpacht of opstal hebben
- geen woning of bouwgrond hebben die je zelf (volledig of deels) in vruchtgebruik gaf
- geen woning of bouwgrond hebben die jij of een andere persoon (volledig of deels) in erfpacht of opstal gaf
- geen zaakvoerder, bestuurder of aandeelhouder van een vennootschap zijn waarin je een zakelijk recht (volle eigendom, vruchtgebruik, erfpacht, opstal) op een woning of bouwgrond inbracht.

Uitzonderingen op de eigendomsvoorwaarde

In sommige gevallen is een uitzondering mogelijk.

Informeer je over deze uitzonderingen bij ons op kantoor of lees meer op www.vlaanderen.be ('kopen van een sociale woning').

Wat zijn je plichten als koper?

- Je moet ten minste 20 jaar blijven wonen in de woning.
- Wil je de woning toch verkopen, dan heeft Woonboog het recht om deze terug te kopen. De wederinkoopprijs is de oorspronkelijke aankoopprijs plus de notariskosten plus eventueel de noodzakelijk uitgevoerde werken. Hoogst uitzonderlijk geeft Woonboog toestemming dat je de woning zelf verkoopt. In dit geval betaal je een boete die tot 80% kan zijn van het verschil tussen de verkoopprijs en de venale waarde (marktwaarde) van de woning.

Meer weten over de voorwaarden en plichten?

Kijk op www.vlaanderen.be/een-sociale-woning-of-grond-kopen.

Interesse in andere projecten van Woonboog?

Kijk op www.woonboog.be.

Bij twijfel of vragen, bel Woonboog op 014/40 11 03 of mail naar kopen@woonboog.be.

Schrijf in!

Maak een afspraak bij ons op kantoor (Campus Blairon 599, Turnhout) op het nummer 014 40 11 03 of via kopen@woonboog.be.

Breng mee:

- Laatst ontvangen aanslagbiljet van de belastingen (van jou en je partner)
- Bewijs met plaats van tewerkstelling (bv. loonfiche)
- Inschrijvingsgeld 50 euro waarborg per register. Woonboog heeft een register per gemeente. Dit zowel voor woningen, appartementen en kavels.

Voorwaarden en plichten

Kom naar het kijkmoment!

Het kijkmoment vindt plaats op afspraak.

Contacteer ons telefonisch 014/40.11.03 om uw aanwezigheid te bevestigen.

Waar: Hoeveloopweg 2-10 en 62-72 en Wezelhof 47-52 en 81-83A, 2400 Mol

Waar en wanneer is de toewijzing?

Indien u interesse heeft om de aangeboden woning te kopen en ons het aanmeldingsformulier tijdig terugbezorgt, zal Woonboog nakijken of u voldoet aan de inschrijvingsvoorwaarden.

Is alles in orde, dan wordt u verder uitgenodigd voor de toewijzing.

Hoe verloopt de toewijzing?

- Woonboog roept je op volgens de toewijzingslijst.
- Je komt naar voor.
- Ofwel duid je aan op plan WELKE woning je wil kopen. Deze wordt dan meteen aan je toegewezen. Ofwel beslis je dat je GEEN woning wil kopen. Dit gebeurt via het formulier 'ziet af'.
- Voorgaande wordt herhaald tot alle woningen zijn toegewezen.

Nadat je een woning of appartement hebt gekozen...

- Je ondertekent een belofte van aankoop.
- Je betaalt binnen de 14 dagen een waarborg van € 4.000.
- Woonboog bezorgt je een lijst met alle documenten om je dossier in orde te brengen.
- Je maakt een afspraak om je dossier af te geven en te bespreken.



Sociale lening

Natuurlijk kan je lenen bij een bank naar keuze. Maar als je een sociale koopwoning aankoopt, kan je recht hebben op een sociale lening bij het Vlaams Woningfonds (VWF).

Zeer belangrijk: maak een afspraak voor een leningsberekening vóór de toewijzing!

Wist je dat ...

- lenen bij VWF niet verplicht is.
- de dossierkosten voor een sociale lening € 100 bedragen.
- je rentevoet afhankelijk is van je gezamenlijk belastbaar inkomen en gezinssamenstelling.
- de leningstermijn in principe 25 jaar is, en deze termijn onder bepaalde voorwaarden kan verlengd worden tot 30 jaar.
- je een sociale lening kan terugbetalen uiterlijk tot de leeftijd van 75 jaar.

Hoe verloopt de leningsaanvraag?

- Woonboog bezorgt je een overzicht van te bezorgen documenten.
- Je verzamelt de documenten en maakt een afspraak met Woonboog.
- Je betaalt de dossierkost en ondertekent de leningsaanvraag.
- Woonboog bezorgt je dossier voor nazicht en goedkeuring aan VWF.
- Gedurende de volledige aanvraag kan je je dossier volgen via een interactief portaal.
- Goedgekeurd? Dan stuurt VWF je een 'schriftelijk aanbod'.
- Je ondertekent dit aanbod, waarbij je akkoord gaat met de voorwaarden.
- Je stuurt het schriftelijk aanbod terug naar VWF.
- VWF bezorgt de nodige informatie aan de notaris voor het ondertekenen van de notariële kredietakte.

Ondertekening akte bij de notaris

- De notariële akte wordt getekend.
- Je ontvangt de sleutels bij het ondertekenen van de akte.
- De werfleider van Woonboog noteert samen met jou de meterstanden ter plaatse.

PROFICIAT! Je bent nu eigenaar van de door jou gekozen woning!



Sterke mensen, sterke buurten

Woonmaatschappij Woonboog wil een kansrijke omgeving creëren via kwaliteitsvol en betaalbaar wonen. Onze huurders en kopers vinden bij ons een eigen thuis. Samen werken we aan sterke buurten waar het goed leven is.

Woonboog verhuurt 4.700 woningen en bouwt en renoveert continu verder op maat van onze doelgroepen. Je kan bij ons een betaalbare woning kopen of intekenen op een voordelige Vlaamse Woonlening. Als private eigenaar kan je jouw woning via ons verhuren. Samen werken we aan structurele oplossingen voor de hoge woonneed.

Woonboog staat symbool voor verbinding van mensen en buurten. Een boog is sterk en stabiel maar zacht van vorm. Het is een stevig dak dat op een warme manier bescherming geeft aan alle bewoners.

Woonboog is het resultaat van de samensmelting van DE ARK, Molse Bouwmaatschappij en SociaalVerhuurKantoor Noorderkempen. Samen vormen we één woonmaatschappij in de regio Kempen-Midden. Onze 70 medewerkers werken samen met de gemeenten Baarle-Hertog, Balen, Beerse, Dessel, Kasterlee, Lille, Mol, Oud-Turnhout, Retie, Turnhout en Vosselaar.

Interesse in kopen?

Maak een afspraak op het nummer 014 40 11 03 of mail naar kopen@woonboog.be.

Je kan ons bellen

op maandag, dinsdag, donderdag en vrijdag tussen 9 en 12 uur.